



บริษัท ไดมอนด์ ออน ทัวร์ จำกัด

188/21 ม.8 ต.เทพารักษ์ อ.เมืองสมุทรปราการ จ.สมุทรปราการ 10270
โทรศัพท์ : 092-545-0990 , 081-878-9090 , 086-110-4555
E-mail : info@diamondonntour.com
TAT License 11/09582



Diamond On Tour

092-545-0990

DiamondOnTour.com

DiamondOnTour

LINE @diamondonntour

6 วัน 3 คน เต็มสายการบิน การบินไทย (TG)

ALPINE KAMIKOCHI SHIBA ZAKURA TOKYO



เทศกาลชิบะซากุระ



สวนโออิชิ



หมู่บ้านชิราคาวาโกะ



เดินทาง (TAS-TG-NGO-017)

06 - 11 พ.ค. 2569

63,900

หมู่บ้านมรดกโลกชิราคาวาโกะ • อดิถจวนฟูว่า • ชันมาชิซูจิ
เจแปน อัลไพน์ รุก • คามิโคจิ • สะพานคัปปะ • หมู่บ้านโอชิโนะฮักไต
สวนโออิชิ • เทศกาลชิบะซากุระ • ชินจุกุ • มิตรซุยกะเอากิเล็ก

ฟรี wifi บนรถโดยสารตลอดการเดินทาง , ประกันภัยเดินทาง , น้ำหนักกระเป๋า 23 กิโลกรัม

วันที่	กำหนดการเดินทาง	เช้า	เที่ยง	เย็น	โรงแรม
1	ท่าอากาศยานสุวรรณภูมิ กรุงเทพฯ			✈	
2	ท่าอากาศยานนานาชาติซูบุงเซ็นแทรร์ (TG644 // 00.05 - 08.00) - หมู่บ้านมรดกโลกชิราคาวาโกะ - อดีตจวนผู้ว่า - ชั้นมาชิซุจิ	-	🍽	🍽 HOTEL	TAKAYAMA ASSOCIA RESORT OR SIMILAR 🔥
3	เจแปน อัลไพน์ รุท - มัตสึโมโต้	🍽	🍽	🍽	IROHA GRAND HOTEL MATSUMOTO EKIMAE OR SIMILAR
4	คามิโคจิ - สะพานคัปปะ - หมู่บ้านโอชิโนะฮัคไค - สวนโออิชิ	🍽	🍽	🍽 HOTEL	TOMINOKO HOTEL OR SIMIAR 🦀 🔥
5	เทศกาลชิบะซากุระ - ชินจูกุ - มิตซึยะเอาท์เล็ต - ท่าอากาศยานนานาชาติโตเกียว (ฮาเนดะ)	🍽	-	✈	
6	(TG661 // 00.20 - 04.50) - ท่าอากาศยานสุวรรณภูมิ กรุงเทพฯ				

กรุณาเตรียมค่าทิปคนขับรถและมัดคุเทศก์ (ไกด์) จำนวน 1,500 บาท/ท่าน

วันที่ 6 พฤษภาคม 2569 ท่าอากาศยานสุวรรณภูมิ กรุงเทพฯ

19.00 น. คณะเดินทางพร้อมกัน ณ **อาคารผู้โดยสารขาออกระหว่างประเทศ ชั้น 4 ท่าอากาศยานสุวรรณภูมิ กรุงเทพฯ เคาน์เตอร์ สายการบิน Thai Airways (TG)**
 พบเจ้าหน้าที่ของบริษัทฯ คอยให้การต้อนรับและอำนวยความสะดวกในการโหลดสัมภาระเช็คอินให้กับคณะ



	เที่ยวบิน	เวลาออก	เวลาถึง
ขาไป	TG644	00.05	08.00
ขากลับ	TG661	00.20	04.50

น้ำหนักสัมภาระโหลดใต้ท้องเครื่อง 23 kg.

กระเป๋าทิ้งขึ้นเครื่อง 7 kg.



00.05 น. ออกเดินทางจาก **ท่าอากาศยานสุวรรณภูมิ กรุงเทพฯ**

โดย **สายการบิน Thai Airways** เที่ยวบิน **TG644**

หมายเหตุ : เคาน์เตอร์เช็คอินปิดบริการก่อนเวลาเครื่องออก 60 นาที ผู้โดยสารทุกท่านพร้อมกัน ณ ประตูขึ้นเครื่องก่อนเวลาเครื่องออกอย่างน้อย 45 นาที

08.00 น. เดินทางถึง **ท่าอากาศยานนานาชาติชูบุเซ็นแทรร์ ประเทศญี่ปุ่น**

(เวลาที่ประเทศญี่ปุ่นจะเร็วกว่าประเทศไทย 2 ชม. ควรปรับนาฬิกาเพื่อสะดวกในการนัดหมาย)

นำท่านผ่านขั้นตอนการตรวจคนเข้าเมืองและศุลกากร พร้อม ตรวจเช็คสัมภาระ เรียบร้อยแล้ว

สำคัญมาก!! ประเทศญี่ปุ่นไม่อนุญาตให้นำอาหารสด เนื้อสัตว์ พืช ผัก ผลไม้ เข้าประเทศ หากฝ่าฝืนมีโทษปรับและจับ



เช้า นำท่านเดินทางสู่ **“หมู่บ้านโบราณชิราคาวาโกะ”** เป็นหมู่บ้านที่ตั้งอยู่ในภูมิภาคคิฟุของประเทศญี่ปุ่น โดยเป็นหมู่บ้านที่มีชื่อเสียงในเรื่องของบ้านแบบกัสโชซุคุริ ซึ่งเป็นสถาปัตยกรรมโบราณที่มีหลังคามุงหญ้าหรือฟางที่มีลักษณะคล้ายมือพนม และมักใช้สถาปัตยกรรมนี้ในบ้านเรือนที่ถูกรื้อถอนออกมาเพื่อรองรับหิมะหนักในฤดูหนาว ซึ่งหมู่บ้านชิราคาวาโกะได้รับการขึ้นทะเบียนเป็นมรดกโลกโดยองค์การยูเนสโกในปี ค.ศ. 1995 เนื่องจากมีความสำคัญทางวัฒนธรรมและสถาปัตยกรรมที่โดดเด่น อิสระให้ท่านได้เพลิดเพลินไปกับบรรยากาศ และชมความสวยงามของหมู่บ้านสไตล์ญี่ปุ่นที่ถูกโอบกอดด้วยขุนเขาแห่งนี้

กลางวัน  **บริการอาหารกลางวัน ณ ภัตตาคารอาหารท้องถิ่นญี่ปุ่น (1)**

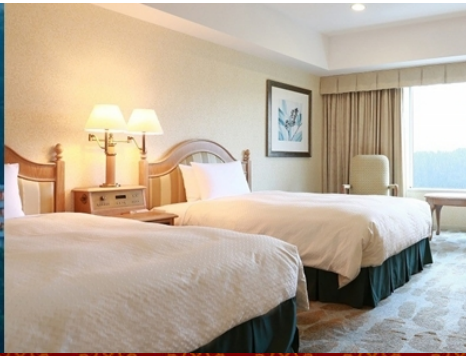
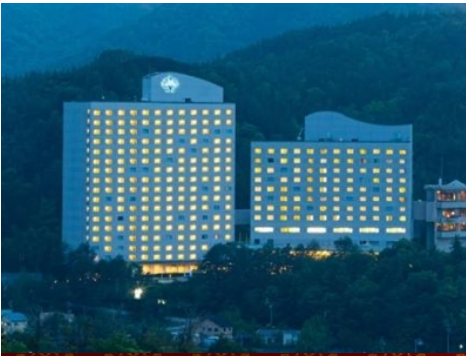


บ่าย นำท่านเดินทางชม **“อดีตจวนคู่วา”** อาคารนี้สร้างขึ้นในปี ค.ศ. 1692 เป็นหนึ่งในสถานที่ท่องเที่ยวสำคัญของเมืองทาคายามา เป็นอาคารที่มีความสำคัญทางประวัติศาสตร์และวัฒนธรรมของญี่ปุ่นในยุคเอโดะ ซึ่งในตอนนั้นใช้เป็นทำการของรัฐบาลท้องถิ่นหรือเจ้าผู้ปกครองในภูมิภาคฮิตะ ภายในมีการจัดแสดงข้อมูลทางประวัติศาสตร์เกี่ยวกับการปกครองในยุคเอโดะ และวิถีชีวิตของเจ้าผู้ปกครอง รวมถึงบทบาทของจีนเยในอดีต ทั้งยังมีการแสดงเครื่องใช้ในอดีต เช่น โต๊ะทำงาน เก้าอี้ และอุปกรณ์ต่างๆ ที่ใช้ในการปกครองอีกด้วย (เดินทางประมาณ 3 ชั่วโมง)

จากนั้นนำท่านเดินทางสู่ **“ถนนซันมาชิซุจิ”** คือย่านเมืองเก่าของเมืองทาคายามา โดยเป็นพื้นที่ที่ยังคงรักษาบรรยากาศดั้งเดิมจากยุคเอโดะ ซึ่งทำให้กลายเป็นหนึ่งในสถานที่ท่องเที่ยวที่โดดเด่นและได้รับความนิยมจากนักท่องเที่ยวที่มาชมความงามของสถาปัตยกรรมและวิถีชีวิตดั้งเดิมของญี่ปุ่น ในย่านนี้เต็มไปด้วยบ้านเรือนแบบดั้งเดิมที่ทำจากไม้ซึ่งยังคงรักษาสภาพเดิมไว้อย่างดี ตลอดสองข้างทางในย่านนี้จะมีร้านค้า ร้านขายของที่ระลึก ร้านขายสินค้าท้องถิ่น ร้านขายเครื่องปั้นดินเผาและของฝากต่างๆ รวมถึงร้านอาหารให้ท่านได้เลือกซื้อตามอัธยาศัย

เย็น   **บริการอาหารเย็น ณ ห้องอาหารของโรงแรมที่พัก (2)**

นำท่านเดินทางเข้าสู่ที่พัก TAKAYAMA ASSOCIA RESORT หรือเทียบเท่า



อาบน้ำแร่ธรรมชาติ

ท่านจะได้สัมผัสกับการอาบน้ำแร่ญี่ปุ่น ซึ่งมีคุณสมบัติพิเศษจากแร่ธาตุต่างๆ ที่มีในน้ำ ช่วยบำบัดสุขภาพและผ่อนคลายร่างกายและจิตใจ การแช่ออนเซ็นเป็นส่วนสำคัญในวัฒนธรรมญี่ปุ่น และถือเป็นวิธีการผ่อนคลายที่นิยมมากในหมู่คนญี่ปุ่น และนักท่องเที่ยวจากทั่วโลก

วันที่ 8 พฤษภาคม 2569

เจแปน อัลไพน์ รุท – มัตสึโมโตะ

(B / L / D)

เช้า



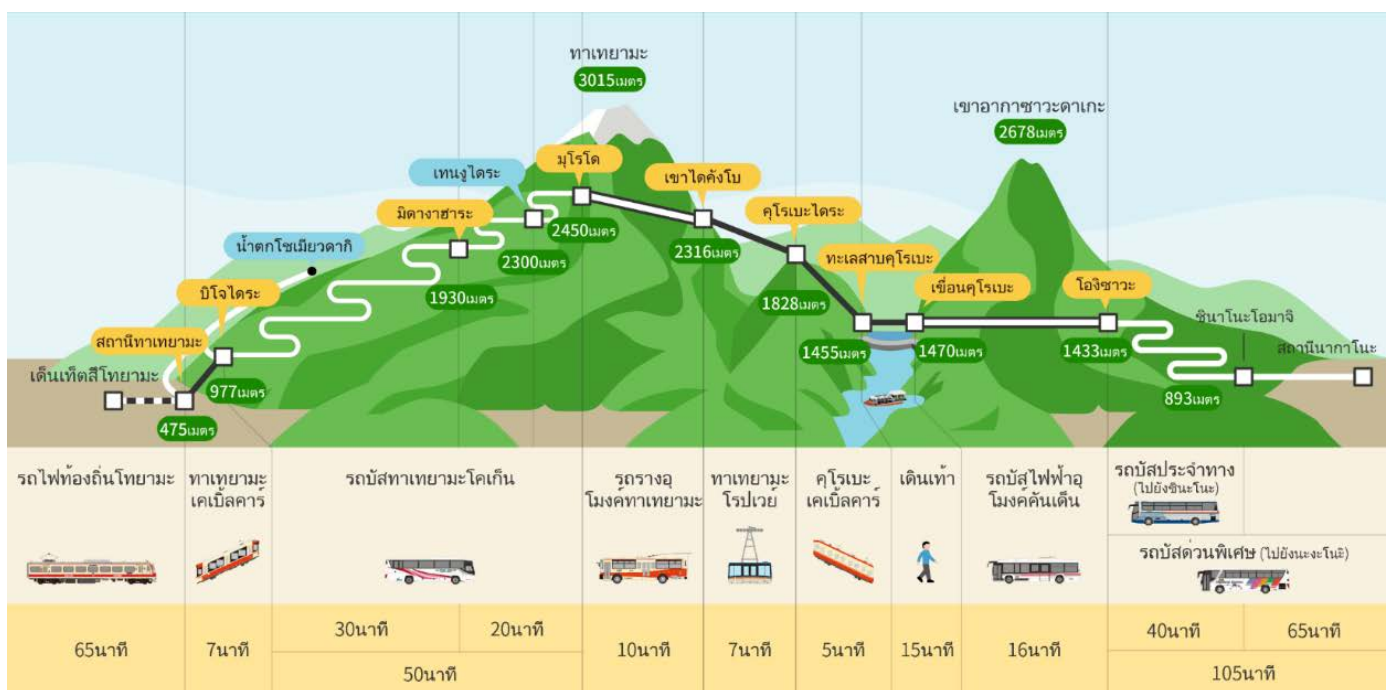
บริการอาหารเช้า ณ ห้องอาหารของโรงแรมที่พัก (3)




เช้า นำท่านเดินทางสู่จุดเริ่มต้นของ “**เจแปน อัลไพน์ รุท**” หรือ “**เส้นทางหุบเขาแอลป์ - ทาเทยาม่าคูโรเบะ**” เส้นทางท่องเที่ยวคลาสสิกที่จะทำให้ทุกท่านประทับใจไม่รู้ลืม โดยเริ่มเส้นทางการเดินทางที่เขาทาเทยาม่า จังหวัดโทยาม่า ถึง สถานีโองิซาวะ จังหวัดนากาโน่ มีระยะทางยาวประมาณ 25 กิโลเมตร และต้องอาศัยยานพาหนะหลากหลายรูปแบบในการเดินทางทั้ง เคเบิลคาร์ รถบัส และ กระเช้าไฟฟ้า เป็นต้น โดยตลอดเส้นทางนี้ท่านจะได้ตื่นตื่นพร้อมรับชมความงดงามและยิ่งใหญ่ของเทือกเขาแอลป์ ระยะทางกว่า 3,000 เมตรเริ่มต้นจาก “**สถานีทาเทยาม่า**” นำท่านนั่งรถกระเช้าไฟฟ้ารูปชั้นบันไดเพื่อมุ่งหน้าสู่ “**สถานีบิโจโดระ**” (จุดแวะพัก) แล้วจากนั้นนำท่านนั่งรถโค้ชปรับอากาศสายธรรมชาติ โดยผู้ชำนาญเส้นทาง ผ่านชมความงามของน้ำตกเมียวโจ น้ำตกที่สูงที่สุดของประเทศญี่ปุ่น เพื่อเดินทางสู่ “**ดอยมูโรโดะ**” นับเป็นยอดดอยที่มีบริเวณและจุดชมวิวยุคสูงสุดของเส้นทางนี้ ระหว่างทางท่านจะได้ตื่นตาตื่นใจ กับป่าสนดึกดำบรรพ์ที่มีอายุมากกว่า 1,000 ปี จากนั้นเดินทางลัดเลาะผ่านกำแพงหิมะที่สูงกว่า 20 เมตร (**ช่วงกลางเดือนเม.ย. - ต้นเดือน พ.ค. ขึ้นอยู่กับสภาพอากาศ**) ... อีสาระให้ท่านได้ชื่นชมความงามพร้อมเก็บภาพประทับใจได้อย่างเต็มที่... จากนั้นนำท่านชม “**ยอดเขาทาเทยาม่า**” ที่มีความสูง 3,015 เมตร ซึ่งสูงเป็นอันดับสองรองจากภูเขาไฟฟูจิ และยังเป็นหนึ่งในสามภูเขาศักดิ์สิทธิ์ตามความเชื่อของคนญี่ปุ่นให้ทุกท่านเดินเล่นชมความยิ่งใหญ่ของ “**กำแพงหิมะ**” สูงกว่า 10 เมตร (**ขึ้นอยู่กับสภาพอากาศ**) พร้อมเก็บภาพวิวทิวทัศน์อันสวยงามจากยอดเขาทาเทยาม่าแห่งนี้ ซึ่งถ้าในวันที่ท้องฟ้าโปร่งใสท่านก็จะสามารถมองเห็นภูเขาไฟฟูจิได้เช่นกัน... จากนั้นนำท่านเดินทางผ่านอุโมงค์ที่ลอดใต้ภูเขาทาเทยาม่าที่มีความยาว 3.6 กิโลเมตร นับเป็นอุโมงค์ที่อยู่สูงที่สุดในญี่ปุ่น พร้อมนำท่านเดินทางต่อไปยังสถานีสุดท้ายที่ “**สถานีโองิซาวะ**”

หมายเหตุ : ปริมาณหิมะหรือความสูงของกำแพงหิมะในแต่ละปีเปรียบอาจแตกต่างกัน รวมทั้งสถานที่หรือจุดถ่ายภาพด้านบนแต่ละจุดอาจจะไม่เปิดให้เข้าชมหรือเข้าไปถ่ายภาพได้ ทั้งนี้ขึ้นอยู่กับสภาพอากาศ และการอนุญาตของทางเจ้าหน้าที่ในวันนั้นๆ ด้วยเช่นกัน

กลางวัน  **บริการอาหารกลางวัน ณ ภัตตาคารอาหารท้องถิ่นญี่ปุ่น (4)**



บ่าย ได้เวลานำทุกท่านเดินทางเข้าสู่ที่พัก ณ “เมืองมัตสึโมโตะ”

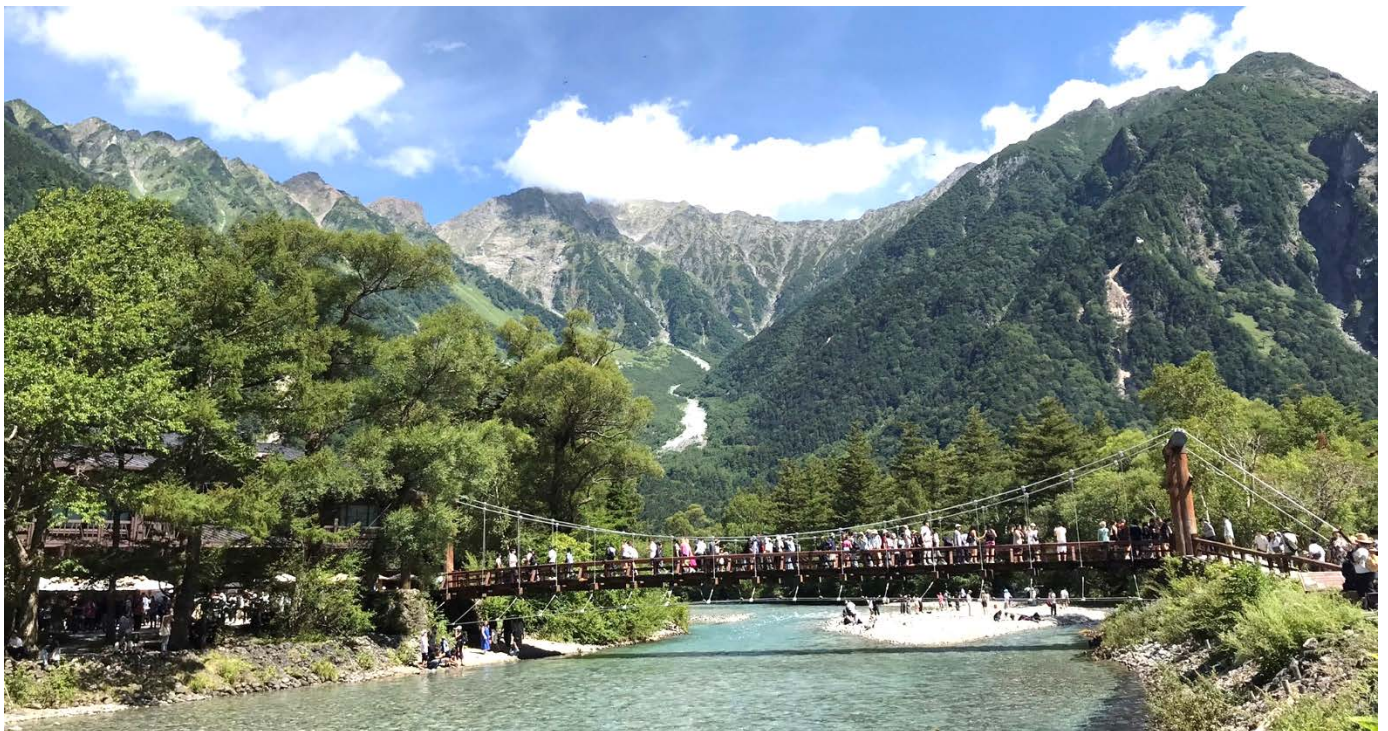
เย็น  บริการอาหารเย็น ณ ภัตตาคารอาหารท้องถิ่นญี่ปุ่น (5)

นำท่านเดินทางเข้าสู่ที่พัก IROHA GRAND HOTEL MATSUMOTO EKIMAE หรือเทียบเท่า



วันที่ 9 พฤษภาคม 2569 คามิโคจิ - สะพานคัปปะ - หมู่บ้านโอชิโนะฮัคไค - สวนโออิชิ (B/L/D)

เช้า  บริการอาหารเช้า ณ ห้องอาหารของโรงแรมที่พัก (6)



เช้า นำท่านเที่ยวชมถ่ายภาพ ณ “คามิโคจิ” เป็นสถานที่ที่มีชื่อเสียงมากในเรื่องของวิวทิวทัศน์ และบรรยากาศ โดยรอบ ท่านจะรู้สึกประทับใจกับธรรมชาติ เทือกเขา และสายน้ำอันงดงามของสถานที่แห่งนี้ และให้ท่านได้เพลิดเพลินไปกับทิวทัศน์ของ “สะพานคัปปะ” ซึ่งเป็นสัญลักษณ์ของคามิโคจิ เป็นสะพานไม้ที่ทอดยาวข้ามแม่น้ำอาซึสะ หากไปยืนบนสะพานจะสามารถมองเห็นเทือกเขายามาเกะและเทือกเขาไฮตากะทางด้านเหนืออีกด้วย นับได้ว่าที่นี่เป็นสถานที่ที่ยอดนิยมอย่างมากในปัจจุบัน



บ่าย จากนั้นนำท่านเดินทางสู่ “หมู่บ้านน้ำใส โอชิโนะ ฮัคโค” เป็นหมู่บ้านเล็กๆ อยู่ระหว่าง ทะเลสาบคารากุจิโกะ และ ทะเลสาบยามานากะ ใกล้กับภูเขาฟูจิ ตั้งอยู่ในตำแหน่งที่สามารถมองเห็นภูเขาฟูจิได้อย่างชัดเจน หมู่บ้านแห่งนี้มีชื่อเสียงจากน้ำใสสะอาดที่ไหลจากแหล่งน้ำพุใต้ดินที่เกิดจากการละลายของหิมะบนภูเขาฟูจิ ซึ่งให้คุณภาพน้ำที่ดีที่สุดและสะอาดมาก การเที่ยวชมหมู่บ้านนี้ทำให้ท่านได้สัมผัสกับธรรมชาติที่สวยงามและทิวทัศน์ของภูเขาฟูจิในมุมมองที่แตกต่างจากสถานที่อื่นๆ และภายในหมู่บ้านยังมีร้านจำหน่ายของที่ระลึกให้ท่านได้เลือกซื้ออีกด้วย



จากนั้นนำท่านเดินทางสู่ “สวนโออิชิ” เป็นสวนสาธารณะที่ตั้งอยู่ในบริเวณทะเลสาบคาวากูจิ ในจังหวัดยามานาชิ สวนแห่งนี้มีชื่อเสียงในเรื่องของทิวทัศน์ที่งดงามและวิวของภูเขาฟูจิที่สามารถมองเห็นได้อย่างชัดเจนจากสวน สวนแห่งนี้จะเต็มไปด้วยดอกลิลลี่และพืชพรรณในทุกฤดูกาล นอกจากนี้ยังมีการปลูกดอกลิลลี่ประเภทอื่นๆ อีกมากมายทำให้สวนแห่งนี้ดูสวยงามตลอดทั้งปี นอกจากนี้ภายในสวนยังมีร้านค้าจำหน่ายของที่ระลึกและอาหารท้องถิ่น รวมถึงร้านกาแฟที่สามารถนั่งพักผ่อนและเพลิดเพลินไปกับวิวที่สวยงามของภูเขาฟูจิและทะเลสาบ

เย็น   **บริการอาหารเย็น ณ ห้องอาหารของโรงแรมที่พัก (8)**

นำท่านเดินทางเข้าสู่ที่พัก TOMINOKO HOTEL หรือเทียบเท่า



บุฟเฟ่ต์ขาปูยักษ์

การได้ทานขาปูยักษ์สดๆ เมื่อมาเยือนญี่ปุ่นทำให้การเดินทางของคุณในครั้งนี้มีความพิเศษและอัมมร่อยมากยิ่งขึ้น



อาบน้ำแร่ธรรมชาติ

การแช่ออนเซ็นเป็นการช่วยบำบัดสุขภาพทำให้ผ่อนคลายร่างกายและจิตใจ จึงถือเป็นวิธีการผ่อนคลายที่นิยมมากในหมู่คนญี่ปุ่นและนักท่องเที่ยวจากทั่วโลก



วันที่ 10 พฤษภาคม 2569

เทศกาลชิบะซากุระ - ชินจูกุ - มิตซึยะเอทส์ไลท์ - ท่าอากาศยานนานาชาติ

โตเกียว (ฮาเนดะ)

(B / L / D)

เช้า  **บริการอาหารเช้า ณ ห้องอาหารของโรงแรมที่พัก (9)**

ทำการเช็คอินที่ออกจากโรงแรม กรุณาตรวจสอบสัมภาระให้เรียบร้อยเพื่อเตรียมตัวเดินทางไปสนามบิน



เช้า นำท่านเที่ยวชมดอกไม้ที่คาวากูจิโกะ เมืองแห่งภูเขาไฟฟูจิ ใน “เทศกาลชิบะซากุระ” หรือที่รู้จักกันนาม “ดอกพื้งค์มอส” ลักษณะของดอกมีขนาดเล็ก กลีบดอกคล้ายกับดอกซากุระ เป็นพืชตระกูลมอสที่เติบโตขึ้นตามพื้นดินปกคลุมพื้นที่ในแนวราบ เมื่อดอกไม้บานเต็มทีพื้นดินจะดูเหมือนถูกปูพรมด้วยสีสันสดใสหลากหลายเฉดสี ให้ความสวยงามเกินคำบรรยาย จุดเด่นของเทศกาลนี้ คือ การได้ชมดอกชิบะซากุระพร้อมฉากหลังที่เป็นวิวภูเขาไฟฟูจิ นับได้ว่าเป็นอีกหนึ่งจุดที่นักท่องเที่ยวนิยมมาเที่ยวและแวะถ่ายรูปกัน

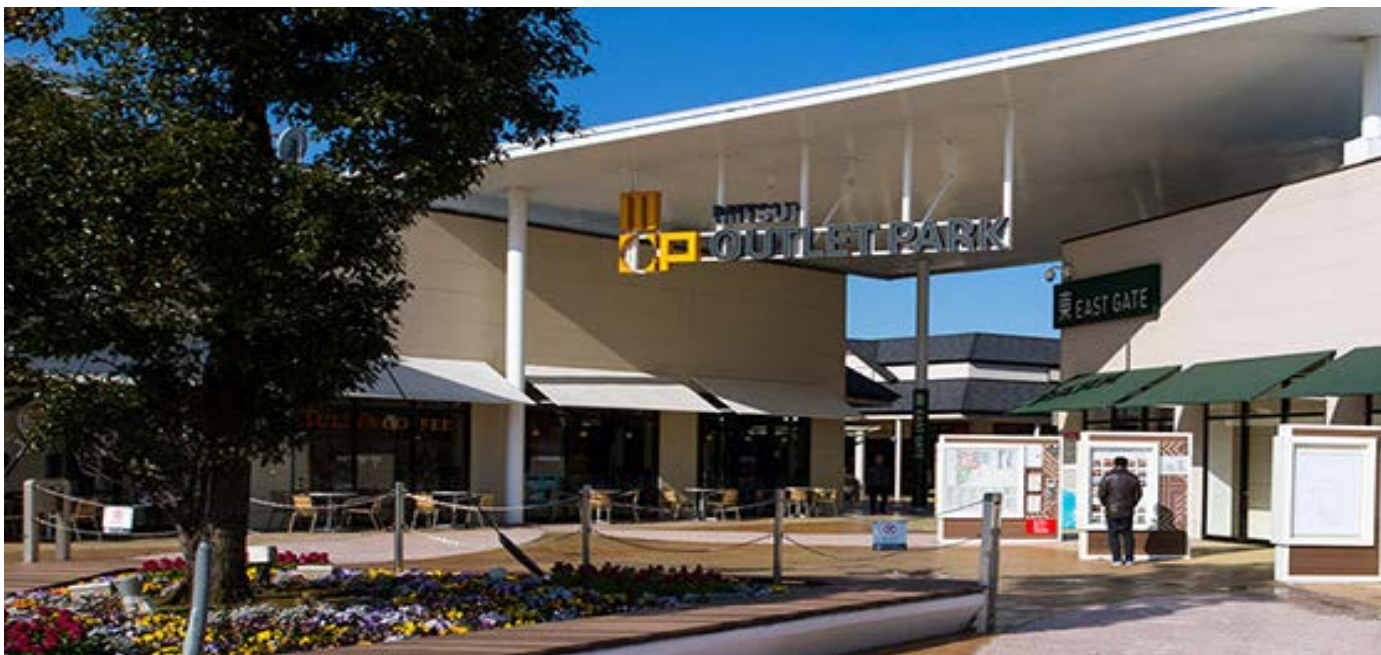
***** เทศกาล Fuji Shibazakura Festival 2026 จะจัดขึ้นในช่วงกลางเมษายน - ปลายพฤษภาคม 2569 *****

***** ดอกไม้จะบานมากหรือน้อย ทั้งนี้ขึ้นอยู่กับสภาพแวดล้อมและสภาพอากาศในช่วงเวลานั้นๆ *****

กลางวัน  อาหารกลางวันอิสระตามอัธยาศัย



บาย จากนั้นพาท่านเดินทางไปช้อปปิ้ง ณ **“ย่านชินจูกุ”** เป็นหนึ่งในย่านที่มีชื่อเสียง ดึกดัก และความหลากหลายทั้งในด้านการท่องเที่ยวและชีวิตกลางคืนที่สุดในกรุงโตเกียว ถือเป็นศูนย์กลางธุรกิจ การคมนาคม และการท่องเที่ยวที่สำคัญของประเทศที่เต็มไปด้วยแหล่งช้อปปิ้ง ร้านอาหาร บาร์ โรงแรม สถานบันเทิง และสถานที่ท่องเที่ยวต่างๆ ทำให้เป็นอีกหนึ่งจุดหมายที่สำคัญและน่าสนใจทั้งสำหรับชาวญี่ปุ่นเอง รวมทั้งนักท่องเที่ยวชาวต่างชาติที่มาเยือน



จากนั้นนำท่านเดินทางสู่ **“मितซูเอาท์เล็ต ชิซาราสึ”** เป็นแหล่งช้อปปิ้งที่มีแบรนด์ให้ท่านได้เลือกมากมาย รวมๆ แล้วมีร้านค้ากว่า 300 ร้าน ทั้งแบรนด์หรูจากต่างประเทศ ร้านฮิตๆ และร้านแฟชั่นของประเทศญี่ปุ่น ซึ่งมีสินค้าขายหลายแบบ เช่น สินค้าแฟชั่น กีฬา เครื่องประดับ และสินค้าไลฟ์สไตล์ต่างๆ ให้ท่านได้เลือกชมและซื้อตามอัธยาศัย

เย็น  **อาหารเย็นอิสระตามอัธยาศัย**

สมควรแก่เวลานำท่านเดินทางสู่ ท่าอากาศยานนานาชาติโตเกียว (ฮาเนดะ)

นำคณะเดินทางเช็คอินพร้อมโหลดสัมภาระ ณ เคาน์เตอร์สายการบิน Thai Airways (TG)

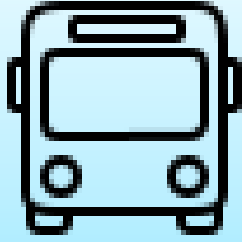
วันที่ 11 พฤษภาคม 2569 (TG661 // 00.20 - 04.50) – ท่าอากาศยานสุวรรณภูมิ กรุงเทพฯ

00.20 น. เดินทางจาก ท่าอากาศยานนานาชาติโตเกียว (ฮาเนดะ)

โดย สายการบิน Thai Airways เที่ยวบิน TG661

04.50 น. เดินทางถึง ท่าอากาศยานสุวรรณภูมิ ประเทศไทย โดยสวัสดิภาพพร้อมความประทับใจ

หมายเหตุ : รายการอาจเปลี่ยนแปลงได้ตามความเหมาะสม เนื่องจากสภาวะอากาศ, การเมือง, สายการบิน เป็นต้น



*** การให้บริการของรถบัสนำเที่ยวในประเทศญี่ปุ่น ตามกฎหมายของประเทศญี่ปุ่นนั้น สามารถให้บริการได้วันละไม่เกิน 10 ชั่วโมง และไม่สามารถเพิ่มเวลาได้ จึงขอสงวนสิทธิ์ในการปรับเปลี่ยนตารางการท่องเที่ยวในรายการเดินทาง โดยมัคคุเทศก์และคนขับจะเป็นผู้บริหารเวลาตามความเหมาะสม ***



*** ทางบริษัทขอสงวนสิทธิ์เฉพาะลูกค้าที่มีวัตถุประสงค์เพื่อท่องเที่ยวหรือสำรวจเส้นทางเท่านั้นหากท่านถูกเจ้าหน้าที่ตรวจคนเข้าเมืองของทางประเทศไทยและญี่ปุ่นปฏิเสธการเข้า-ออกเมืองถือเป็นเหตุผลที่อยู่นอกเหนือความรับผิดชอบของทางบริษัท ทางบริษัท ขอสงวนสิทธิ์ในการที่จะคืนค่าใช้จ่าย ใดๆ ทั้งสิ้นแก่ท่าน ***

*** หนังสือเดินทางต้องมีอายุการใช้งานเหลือมากกว่า 6 เดือนขึ้นไป และเหลือหน้ากระดาษอย่างต่ำ 2 หน้า ***

อัตราค่าบริการ

มีตัวเครื่องบินแล้วลดราคาท่านละ 25,000 บาท

ผู้ใหญ่	ท่านละ	63,900. -
เด็กอายุ 6 - 11 ปี (พักกับผู้ใหญ่ 2 ท่าน มีเตียงเสริม)	ท่านละ	57,900. -
เด็กอายุ 2 - 5 ปี (พักกับผู้ใหญ่ 2 ท่าน ไม่มีเตียงเสริม)	ท่านละ	47,900. -
เด็กอายุไม่เกิน 2 ขวบ ณ วันเดินทาง	ท่านละ	10,000. -
พักเดี่ยวเพิ่ม	ท่านละ	7,500. -

ห้องเดี่ยว (Single Room)



ห้องเตียงคู่ (Twin Room)



ห้องสามเตียง (Triple Room)



หมายเหตุ

กรณีจองห้องพักแบบ Triple (2 เตียง+1 ที่นอนเสริม) มาแล้ว ทางโรงแรมไม่สามารถจัดหาห้องหรือมีห้องพักประเภทนี้ให้ ทางบริษัทขอสงวนสิทธิ์ในการจัดห้องพักแบบแยก 2 ห้อง คือ (1 TWN + 1 SGL) ให้แทน

อัตราค่าบริการนี้รวม

- ✓ ค่าตัวเครื่องบิน ไป-กลับ พร้อมคณะ (รวมค่าภาษีสนามบิน และ ค่าภาษีน้ำมัน ณ วันที่ 19 พฤศจิกายน 2568)
- ✓ ค่าน้ำหนักกระเป๋าสัมภาระ 23 กิโลกรัม
- ✓ ค่าโรงแรมที่พักตามที่ระบุ หรือ เทียบเท่า (พัก 2-3 ท่าน / ห้อง)
- ✓ ค่าธรรมเนียมเข้าชมสถานที่ต่างๆ ตามรายการที่ระบุ
- ✓ ค่าอาหาร ตามรายการที่ระบุ
- ✓ ค่าน้ำดื่มวันละ 1 ขวด / ท่าน
- ✓ ค่ารถโค้ชปรับอากาศนำเที่ยวตามรายการที่ระบุ
- ✓ ค่าประกันภัยการเดินทางต่างประเทศ เงื่อนไขตามกรมธรรม์ วงเงินสูงสุด 1,000,000 บาท
- ✓ ค่าภาษีมูลค่าเพิ่ม 7% และหักภาษี ณ ที่จ่าย 3% (คิดจากค่าบริการ)

อัตราค่าบริการนี้ไม่รวม

- ✗ ค่าใช้จ่ายส่วนตัวของผู้เดินทาง อาทิ ค่าทำหนังสือเดินทาง ค่าอาหารและเครื่องดื่ม ค่าโทรศัพท์ ค่าซักรีด ค่ามินิบาร์ในห้อง และค่าพาหนะต่างๆ ที่ไม่ได้ระบุในรายการ
- ✗ ค่าธรรมเนียมในกรณีที่กระเป๋าสัมภาระมีน้ำหนักเกินกว่าที่สายการบินนั้นๆ กำหนด หรือสัมภาระใหญ่เกินขนาดมาตรฐาน
- ✗ ค่าบริการอื่นๆ เพิ่มเติมของสายการบิน เช่น ที่นั่ง อาหาร วิลแชร์ และ บริการเสริมอื่นๆ
- ✗ ค่าภาษีน้ำมันที่ทางสายการบินมีการเรียกเก็บเพิ่ม ภายหลังจากทางบริษัทฯ ได้ออกตัวเครื่องบินไปแล้ว

เงื่อนไขการชำระเงิน และการจอง

- สำหรับการจอง กรุณาชำระมัดจำ ท่านละ **30,000** บาท ภายหลังจากที่ท่านทำการจอง 3 วัน
- ส่วนที่เหลือ ชำระก่อนการเดินทาง 30 วัน (นับรวมวันเสาร์และอาทิตย์)
- กรณีที่ลูกค้าทำการจองน้อยกว่าวันเดินทาง 30 วัน ก่อนเดินทาง ทางบริษัทฯ ขอสงวนสิทธิ์ในการเก็บค่าทัวร์เต็มจำนวนในวันที่ทำการจอง
- หากไม่มีการชำระเงินค่าทัวร์ตามเงื่อนไขที่กำหนด หรือ ชำระเงินไม่ครบตามจำนวนที่ทางบริษัทฯ เรียกเก็บถือว่าท่านยกเลิกการเดินทางโดยอัตโนมัติโดยไม่มีเงื่อนไข
- เมื่อท่านชำระเงินค่าทัวร์ไม่ว่าจะทั้งหมด หรือ บางส่วน ทางบริษัทฯ ถือว่าท่านได้ยอมรับเงื่อนไขและข้อตกลงต่างๆ ที่ได้ระบุไว้ทั้งหมดนี้แล้ว
- โปรดระบุมารดาตอนจองทัวร์สำหรับท่านที่เป็นมุสลิม หรือ นับถือศาสนาอิสลาม หรือ แพ้อาหารบางประเภท
- คณะผู้เดินทางจำนวน 30 ท่านขึ้นไป จึงออกเดินทาง ในกรณีที่ผู้เดินทางไม่ถึง 30 ท่าน ขอสงวนสิทธิ์เลื่อนวันเดินทาง, ยกเลิกการเดินทาง หรือมีการเปลี่ยนแปลงราคา โดยทางบริษัทฯ จะแจ้งให้ท่านทราบล่วงหน้า 30 วัน ก่อนการเดินทาง

เงื่อนไขยกเลิกการจอง

- กรณียกเลิกการเดินทาง น้อยกว่า 40 วัน เก็บค่าใช้จ่ายท่านละ 20,000 บาท
- กรณียกเลิกการเดินทาง น้อยกว่า 30 วัน เก็บค่าใช้จ่าย 50% จากราคาทัวร์ทั้งหมด
- กรณียกเลิกการเดินทาง น้อยกว่า 15 วัน เก็บค่าใช้จ่ายเต็มจำนวนตามราคาทัวร์ทั้งหมด

ขอมูลตัวเครื่องบิน

- ตัวเครื่องบินเป็นแบบหมู่คณะ ผู้โดยสารจะต้องเดินทางไปกลับพร้อมกรุ๊ปเท่านั้น หากลูกค้าต้องการเปลี่ยนวันเดินทางกลับต้องแจ้งล่วงหน้า 30 วันและชำระค่าใช้จ่ายตามที่สายการบินเรียกเก็บ
- กรณีท่านยกเลิกการเดินทางและทางบริษัทฯ ได้ทำการออกตัวเครื่องบินไปแล้ว (กรณีตัว Refund)
- ผู้เดินทางต้องเป็นผู้รอเงิน Refund โดยปกติประมาณ 3-6 เดือน จำนวนเงิน Refund ที่ได้จะขึ้นอยู่กับแต่ระบบของสายการบินนั้นๆ เป็นผู้กำหนด
- กรณีท่านที่จะออกตัวเครื่องบิน, รถทัวร์, รถไฟ ภายในประเทศเอง กรุณาแจ้งบริษัทฯ เพื่อขอคำยืนยันว่าทัวร์นั้นสามารถออกเดินทางได้แน่นอน มิฉะนั้นทางบริษัทฯ จะไม่รับผิดชอบค่าใช้จ่ายที่เกิดขึ้น
- ทางบริษัทฯ ไม่รับผิดชอบกรณีเกิดการสูญเสียชีวิต, สูญหาย และล่าช้า ของกระเป๋าและสัมภาระของผู้โดยสาร
- กรณีผู้เดินทางต้องการความช่วยเหลือเป็นพิเศษ เช่น ใช้วีลแชร์ กรุณาแจ้งล่วงหน้า 14 วันก่อนเดินทาง

ข้อมูลโรงแรมที่พัก

- เนื่องจากการวางแผนผังห้องพักของแต่ละโรงแรมแตกต่างกัน เช่น ห้องพักแบบห้องเดี่ยว (Single) ห้องพักแบบห้องคู่ 2 ท่าน (Twin/Double) และห้องพักแบบ 3 ท่าน (Triple Room) จึงอาจทำให้ห้องพักแต่ละประเภทอาจจะไม่ติดกัน หรืออยู่คนละชั้น
- โรงแรมอาจจะไม่มีห้องพักแบบ 3 ท่าน ต่อหนึ่งห้อง (Triple) หรือมีห้องไม่เพียงพอ หรืออาจไม่ใช่แบบเตียงเดี่ยวทั้ง 3 เตียงจึงขอสงวนสิทธิ์ในการจัดห้องให้เป็นแบบเป็นเตียงคู่ 1 เตียง กับ 1 เตียงเสริมทดแทน หรือแยก 2 ห้อง คือ 1 ห้องพักคู่ และ 1 ห้องพักเดี่ยว โดยไม่มีค่าใช้จ่ายเพิ่ม
- สำหรับห้องพักแบบ 1 เตียงใหญ่ (Double) มีบริการเฉพาะบางโรงแรมเท่านั้น และขนาดห้องเท่ากับห้องพักเดี่ยว (Single) ซึ่งมีขนาดเล็ก ขอแนะนำให้ท่านเลือกจองห้องพักเป็น 2 เตียง (Twin)
- โดยส่วนใหญ่ตามธรรมเนียมของห้องพักจะเป็นห้องพักที่ห้ามสูบบุหรี่ (Non Smoking Room) โดยทางโรงแรมอาจมีการติดตั้งอุปกรณ์ดับควันไว้ในห้อง กรณีที่มีการลักลอบสูบบุหรี่ในห้องพัก และถูกตรวจสอบได้ ผู้เข้าพักจำเป็นต้องชำระค่าปรับกับโรงแรมโดยตรงโดยค่าปรับขึ้นอยู่กับเงื่อนไขของแต่ละโรงแรม
- โรงแรมในญี่ปุ่นบางโรงแรมอาจไม่มีบริการยกกระเป๋า ขอความร่วมมือจากทุกท่านดูแลกระเป๋าของตัวเอง บางโรงแรมที่อยู่ในเมือง ถนนค่อนข้างแคบ รถบัสไม่สามารถจอดหน้าโรงแรมได้จำเป็นต้องลากกระเป๋าไปเองจนถึงโรงแรม

ข้อมูลที่ควรทราบ

- ทวีร์นี้สำหรับผู้มีวัตถุประสงค์เพื่อการท่องเที่ยวเท่านั้น
- ทวีร์นี้ขอสงวนสิทธิ์สำหรับผู้เดินทางที่ถือหนังสือเดินทางธรรมดา (หน้าปกสีน้ำตาล/เลือดหมู) เท่านั้น กรณีที่ท่านถือหนังสือเดินทางราชการ (หน้าปกสีน้ำเงินเข้ม) หนังสือเดินทางทูต (หน้าปกสีแดงสด) และต้องการเดินทางไปพร้อมคณะทัวร์ อันมีวัตถุประสงค์เพื่อการท่องเที่ยวโดยไม่มีจุดหมายเชิญหรือเอกสารใดเชื่อมโยงเกี่ยวกับการขออนุญาตการใช้หนังสือเดินทางพิเศษอื่น ๆ หากไม่ผ่านการอนุมัติของเคาน์เตอร์เช็คอินด้านตรวจคนเข้าเมืองทั้งฝั่งประเทศไทย (ต้นทาง) ขาออก และต่างประเทศ (ปลายทาง) ขาเข้า ไม่ว่าจะกรณีใดก็ตามทางบริษัทฯ ขอสงวนสิทธิ์ไม่รับผิดชอบความผิดพลาดที่จะเกิดขึ้นในส่วนนี้ ไม่ว่าจะส่วนใดส่วนหนึ่ง
- ทวีร์นี้เป็นทัวร์แบบเหมาจ่ายล่วงหน้าเรียบร้อยแล้ว หากท่านไม่ได้ร่วมเดินทางหรือใช้บริการตามที่ระบุไว้ในรายการ ไม่ว่าจะบางส่วนหรือทั้งหมด หรือถูกปฏิเสธการเข้า-ออกเมือง หรือด้วยเหตุผลใดๆ ก็ตามทางบริษัทฯ ขอสงวนสิทธิ์ไม่คืนเงินค่าบริการทั้งหมด
- ทางบริษัทฯ ขอสงวนสิทธิ์ในการเปลี่ยนแปลงรายการการเดินทางตามความเหมาะสม เพื่อให้สอดคล้องกับสถานการณ์ ภูมิอากาศ และเวลา ณ วันที่เดินทางจริงของประเทศที่เดินทาง ทั้งนี้ทางบริษัทฯ จะคำนึงถึงความปลอดภัย และประโยชน์ของลูกค้าเป็นสำคัญ
- ทางบริษัทฯ ขอสงวนสิทธิ์ไม่รับผิดชอบต่อความเสียหาย หรือ ค่าใช้จ่ายใดๆ ที่เพิ่มขึ้นของนักท่องเที่ยวที่ไม่ได้เกิดจากความผิดของทางบริษัทฯ เช่น ภัยธรรมชาติ การจลาจล โรคระบาด การนัดหยุดงานการปฏิบัติ อุบัติเหตุ

ความเจ็บป่วย ความสูญหายหรือเสียหายของสัมภาระ ความล่าช้า เปลี่ยนแปลงหรือการบริการของสายการบิน เหตุสุดวิสัยอื่น เป็นต้น

- มัคคุเทศก์ พนักงาน หรือตัวแทนของทางบริษัทฯ ไม่มีอำนาจในการให้คำสัญญาใดๆ แทนบริษัทฯ เว้นแต่มีเอกสารลงนามโดยผู้มีอำนาจของบริษัทฯ กำกับเท่านั้น
- คณะทัวร์นี้เป็นการชำระค่าใช้จ่ายทั้งหมดแบบผูกขาดกับตัวแทนบริษัทฯ ที่ได้รับการรับรองอย่างถูกต้อง ณ ประเทศปลายทาง ซึ่งบางส่วนของโปรแกรมอาจจำเป็นต้องท่องเที่ยวอันเป็นที่ไปตามนโยบายของประเทศปลายทางนั้นๆ กรณีที่ท่านไม่ต้องการใช้บริการส่วนใดส่วนหนึ่งไม่ว่ากรณีใดก็ตามจะไม่สามารถคืนค่าใช้จ่ายได้ และอาจมีค่าใช้จ่ายเพิ่มเติมขึ้นตามมาเป็นบางกรณี ทางบริษัทฯ ขอสงวนสิทธิ์ในการเรียกเก็บค่าใช้จ่ายที่เกิดขึ้นจริงทั้งหมดกับผู้เดินทาง กรณีที่เกิดเหตุการณ์ขึ้นไม่ว่ากรณีใดก็ตาม
- กรณีลูกค้ามีตัวเอง (จอยด์แลนด์) จำเป็นจะต้องมารอคณะเท่านั้น กรณีที่ไฟล์ทช้ากว่าคณะแต่ลูกค้ายืนยันการเดินทางจำเป็นจะต้องเดินทางตามคณะไปยังเมือง หรือ สถานที่ท่องเที่ยวที่คณะอยู่ในเวลานั้นๆ กรณีนี้จะมีค่าใช้จ่ายเพิ่มเติมท่านจำเป็นจะต้องชำระค่าใช้จ่ายที่ใช้ในการเดินทางด้วยตนเองทั้งหมดไม่ว่ากรณีใดทางบริษัทฯ ขอสงวนสิทธิ์ ไม่ชดเชยหากท่านไม่ได้ท่องเที่ยวเมือง หรือ สถานที่ท่องเที่ยวใดๆ สถานที่หนึ่งทุกกรณี เนื่องจากเป็นการชำระแบบเหมาจ่ายกับตัวแทนแล้วทั้งหมด
- สำหรับการเดินทางช่วงปีใหม่ เทศกาลวันหยุดยาวไทย วันหยุดญี่ปุ่น อาจเจอปัญหาการเดินทางติดคนแน่นตามสถานที่ท่องเที่ยวต่างๆ ร้านอาหารคนเยอะ หรือในช่วงฤดูหนาวพ้ามืดเร็ว รวมถึงช่วงปีใหม่ว่าน้ำจะปิดบางส่วนร้านอาหารปิดเร็วกว่าปกติ ขอให้ท่านทำความเข้าใจก่อนจองทัวร์
- ในกรณีที่ลูกค้าติดโควิดก่อนการเดินทาง (ทางบริษัทฯ ขอเก็บค่าใช้จ่ายที่เกิดขึ้นทั้งหมดตามจริง)
- ในกรณีที่ติดโควิดระหว่างการเดินทาง (เจ้าหน้าที่ของบริษัทฯ จะทำการประสานงานให้เพื่อเข้าสู่กระบวนการรักษาที่เป็นไปตามมาตรการของประเทศญี่ปุ่น และในกรณีที่มีค่าใช้จ่ายเกิดขึ้น ลูกค้าจะต้องเป็นผู้รับผิดชอบค่าใช้จ่ายทั้งหมด

หมายเหตุ : กรุณาอ่านรายละเอียดทั้งหมดก่อนทำการจอง, ชำระเงินค่ามัดจำ และชำระ
เงินค่าทัวร์ทั้งหมด...ทางบริษัทฯ จะถือว่าท่านได้ยอมรับเงื่อนไขและข้อตกลง
ต่างๆ ทั้งหมด